



Mehr Infos unter
www.hachenburger.de
oder fahren Sie einfach
mit Ihrem Smartphone
über den QR-Code.



**WIR
HOPFEN
NUR DAS
BESTE.**

www.hachenburger.de



5. HACHENBURGER NACHT

Am Donnerstag, den 25. Juni 2015 ab
17:30 Uhr im Burbach Stadion Hachenburg

Mit dem „Pro Sport Schneider-Langstrecken-
Pokal“ über 5.000m der U18/U20 M+F und dem
2. Durchgang des „HABAKUK Sprintstar 2015“



BROOKS



pro·sport schneider

Steinweg 1 · Hachenburg · Tel. 0 26 62-20 16

INTERSPORT
GRUPPE



HABAKUK
Zeit zum Spielen.

EINLADUNG UND AUSSCHREIBUNG

| | |
|----------------|---|
| Beginn | ab 17:30 Uhr |
| Altersklassen | M/W JU14/U16/U18/U20, Frauen, Männer, Altersklassen nur im Wurf u 5.000m |
| Wettbewerbe | <p>M/W JU14: 75m  „Sprintstar 2015“</p> <p>M/W JU16: 100m, 80m Hü, 800m, Kugel, Diskus, Drei</p> <p>M/W JU18/U20, Männer/Frauen: 110m Hü/100m Hü, 200m, 400m, 800m, 5.000m, Weit, Drei, Kugel, Diskus, Speer</p> <p>Einlagewettbewerbe des BSV RLP Männer, Frauen, M/W U20: 100m, Weit, Speer</p> |
| Durchführung | Die Veranstaltung ist offen für alle LV. Sie wird nach den amtlichen Bestimmungen des DLV durchgeführt. |
| Zeitnahme | Vollelektronische Zeitmessung |
| Meldungen | Bis Montag, 22. Juni 2015 |
| | LA.Net oder Email |
| | Leichtathletikabteilung TuS Hachenburg |
| | Manuela Heuzeroth, Langgasse 29, 56470 Bad Marienberg |
| | Tel: 02661 /61706 E-Mail: heuzeela@gmx.de |
| Startgebühren | Jugendklassen pro Disziplin 2,- Euro, Erwachsene pro Disziplin 3,- Euro |
| Nachmeldungen | + 2 Euro/Disziplin |
| Auszeichnungen | Urkunden für die acht Bestplatzierten. |
| Haftung | Der Veranstalter übernimmt keine Haftung für Unfälle, Diebstähle oder sonstige Schadensfälle. Datenschutz für Veranstaltungen: Mit der Meldung durch seinen Verein erklärt sich der Teilnehmer damit einverstanden, dass seine Daten zur gemeldeten Veranstaltung in den DLV und LV-Publikationen sowie auf den Internetseiten www.leichtathletik.de , www.laufen.de , www.tus-hachenburg.de , des ausrichtenden und des eigenen Landesverbandes veröffentlicht werden dürfen. |

REZEPT ZUR AKTIVEN STEIGERUNG DER LEBENSQUALITÄT MIT PROTHESE!

Sie möchten mehr Mobilität im Alltag mit Ihrer Prothese erhalten oder haben den Wunsch sich sportlich zu betätigen?

Die Fachleute von APT Prothesentechnik zeigen Ihnen gerne Alternativen zu Ihrer bisherigen Versorgung. Holen Sie sich eine zweite Meinung ein und vereinbaren Sie einen kostenlosen Beratungstermin.

Durch unser gutes Netzwerk ist der Weg garnicht so weit wie sie denken! Probieren Sie es aus!



MOBILITÄTSREZEPT

EIGENMOTIVATION ✓

LUST AUF LEISTUNG ✓

VERTRAUEN ✓

GEBÜHRENFREIE HOTLINE:
+49 (0) 800 22 33 230

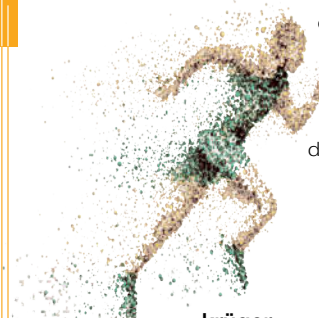


APT Westerwald · Im Diehlstein 1 · 56459 Stockum-Püschel

regionale Stärke . . . vor Ort



www.krueger-medienhaus.de



... krüger

medienhaus...

57627 hachenburg · tel. 02662 1067

layout

datenhandling

digitaldruck

offsetdruck

digitale medien

banner

großplakate

werbeartikel



fortuna s-i-b G. Paulig e. K.
Turn- und Sportgeräte
Sportartikel
Gymnastikgeräte
Werksverkauf

ASBACH Graf-Heinrich-Str. 14-16 • 57627 Hachenburg
57627 HACHENBURG Tel. (0 26 62) 95 27-0 • Fax. (0 26 62) 43 20
Graf - Heinrich - Straße 16 E-Mail: info@asbach-hachenburg.de
Telefon 0 26 62 - 95 27 - 0 Internet: www.asbach-hachenburg.de

EIN TEAM. EIN WORT.

Wir leben Autos. CHEVROLET RENAULT

ZEITPLAN „5. HACHENBURGER NACHT“

| | W U16 | M U16 | M U18/U20 | W U18/U20 | Männer | Frauen | |
|-------|-------------|-------------|-------------|-------------|--------------|--------------|-------|
| 17:30 | Kugel/Drei | Kugel/Drei | Diskus/Drei | Diskus/Drei | Diskus/Drei | Diskus/Drei | 17:30 |
| 17:45 | | | 110m Hü | | 110m Hü | | 17:45 |
| 18:00 | | | | 100m Hü | | 100m Hü | 18:00 |
| 18:15 | | 80m Hü | | | | | 18:15 |
| 18:30 | 80m Hü | | | Weit | | Weit | 18:30 |
| 18:45 | | | 200m/Kugel | | 200m/Kugel | | 18:45 |
| 18:55 | Diskus | Diskus | | 200m | | 200m | 18:55 |
| 19:10 | 800m | | | 800m | | 800m | 19:10 |
| 19:20 | | 800m | 800m | | 800m | | 19:20 |
| 19:30 | | 75m (M U14) | | | | | 19:30 |
| 19:40 | 75m (W U14) | | Weit | Kugel | Weit | Kugel | 19:40 |
| 19:50 | | 100m | | | | | 19:50 |
| 20:00 | 100m | | | | | | 20:00 |
| 20:10 | | | | | 100m BSV RLP | 100m BSV RLP | 20:10 |
| 20:20 | | | 400m | | 400m | | 20:20 |
| 20:30 | | | | 400m | | 400m | 20:30 |
| 20:50 | | | 5000m/Speer | 5000m/Speer | 5000m/Speer | 5000m/Speer | 20:50 |
| | W U16 | M U16 | M U18/U20 | W U18/U20 | Männer | Frauen | |



Brillen Sperling
Sehen und Hören in Hachenburg
Fußgängerzone · Telefon 02662/2414

Bäckerei & Cafe
GRUND
Natürlich. Aus gutem Grund.

Weitere Informationen zur Veranstaltung
(z.B. Ergebnislisten, Foto-Galerien etc.), sowie den Vorankündigungen zum „4. Basalt-Meeting“ am 20. September 2015 in Hachenburg finden Sie unter: www.tus-hachenburg.de

JHK
KLÖCKNER
GETRÄNKE
Ihr Fachhandel seit 1979
Nistertal · 02661.9850-0

BEHINDERTENSPO



Die Einlagewettbewerbe im Behindertensport werden in den T/F4x Startklassen durchgeführt und sind über den Deutschen Behinderten Sportverband beim IPC angemeldet.

Der 100m-Lauf wird je nach Teilnehmerzahl in Einlageläufen stattfinden, der Weitsprung sowie das Speerwerfen gemeinsam mit nicht Behinderten durchgeführt, siehe Zeitplan.



Fragen zum Behindertensport und allen prothetischen Versorgung an: **T.KIPPING** | 02661-953796



MÖBEL

für Einrichtungen & Küchen

Ideenhaus

HÜSCH

57629 Atzelgitt
bei Hachenburg

Telefon (0 26 62) 9581-0 · www.moebel-huesch.de · E-mail: info@moebel-huesch.de



Musterring

Wir führen die bekannte Musterring Kollektion.

Ihr Partner für Versicherungen, Vorsorge und Vermögensplanung.

LVM-Servicebüro
Daniela Kirchner
Tilmannstr. 11
57627 Hachenburg
Telefon (02662) 9 54 90
info@d-kirchner.lvm.de



Jetzt vergleichen -
und bares Geld sparen!

Sicher ist sicher ist sicher ist sicher.

Die Sparkassen-Kreditkarte Gold mit Reise-Rundum-Schutz.



Kreissparkasse
Westerwald

WEBSEITEN PRINTPRODUKTE & MEHR

#agenturrubbeldiekatz

TELEFON +49. (0)228 - 629 180 18
WWW.AGENTUR-RUBBELDIEKATZ.DE
WWW.FACEBOOK.COM/AGENTURRUBBELDIEKATZ

